

The logo for TAO (TechnologieAllianzOberfranken) features the letters 'TAO' in a stylized, blue, sans-serif font. The 'T' and 'A' are connected at the top, and the 'O' is a simple circle. The background of the entire page is a dark blue network of glowing nodes and lines, suggesting a digital or technological theme.

TechnologieAllianzOberfranken

Masterstudiengänge in Oberfranken

UNIVERSITÄT BAMBERG | UNIVERSITÄT BAYREUTH
HOCHSCHULE COBURG | HOCHSCHULE HOF



Stand: November 2019
Änderungen vorbehalten

www.tao-oberfranken.de



LIEBE STUDIERENDE, LIEBE STUDIENINTERESSIERTE,

hier halten Sie ein Novum in den Händen: **Das erste hochschulübergreifende Studienverzeichnis für Masterstudiengänge in Oberfranken!**

2018 haben wir entschieden, einen oberfränkischen Mastertag ins Leben zu rufen. Er wird ausgerichtet von den beiden Universitäten Bamberg und Bayreuth sowie den beiden Hochschulen für angewandte Wissenschaften Coburg und Hof – und zwar unter dem Dach der Technologie-Allianz Oberfranken, kurz TAO.

Wir vier gemeinsam bieten 150 verschiedene Masterstudiengänge an: Ob Kultur- und Geisteswissenschaften, Informatik und Sensorik, Ingenieurwissenschaften, Bauen & Design, Naturwissenschaften, Wirtschaftswissenschaften – in jeder Disziplin und in jedem Fachgebiet werden Sie hier fündig.

Wir haben für Sie Highlight-Studiengänge ausgewählt, die besondere Merkmale haben, seien sie interdisziplinär oder kooperativ, international oder deutschlandweit nur an einer der vier Partnerhochschulen zu studieren.

Sie werden feststellen, dass jede Hochschule ihr ganz eigenes Profil und eigene Schwerpunkte hat – mit dem gemeinsamen Ziel, Ihnen allen in Oberfranken exzellente und außergewöhnliche Studienangebote mit persönlicher Betreuung zu bieten – fernab der anonymen Massenuniversitäten.

Im Master können Sie sich auf ein Fach oder eine Fächerkombination spezialisieren und Themen tiefergehend behandeln als im Bachelor. Und wenn Sie eine akademische Laufbahn einschlagen möchten, ist der Master Voraussetzung für eine Promotion. Zudem legen viele Arbeitgeber heutzutage großen Wert auf eine fundierte, umfangreiche fachliche Ausbildung, weshalb Sie mit einem Master beste Karrierechancen haben.

Aber warum gerade Oberfranken? Oberfranken hat viele Qualitäten, die es so lebenswert machen: günstiger Wohnraum, kurze Wege, hoher Freizeitwert, ein tolles kulturelles Angebot. Und eine hervorragende, breit aufgestellte akademische Ausbildung!

Herzliche Grüße




Universität Bamberg, der Präsident
Prof. Dr. Dr. habil. Godehard Ruppert



Universität Bayreuth, der Präsident
Prof. Dr. Stefan Leible



Hochschule für angewandte Wissenschaften Coburg, die Präsidentin
Prof. Dr.-Ing. Christiane Fritze



Hochschule für angewandte Wissenschaften Hof, der Präsident
Prof. Dr. Dr. h.c. Jürgen Lehmann

Studieren in Bamberg



In Bamberg zu studieren heißt, in einer quirligen und zugleich entspannten Universitätsstadt mit historischem Geist und einem ausgeprägten kulturellen Angebot zu leben. Wer sich für ein Studium in Bamberg entscheidet, auf den wartet eine altherwürdige Bildungsstätte mit langer Tradition und persönlicher Atmosphäre. Der Charme der historischen Stadt lockt viele angehende Studierende, denn Bamberg gehört zweifellos zu den schönsten Städten in Deutschland und ist seit 1993 Teil des UNESCO-Weltkulturerbes.

Die Ausstattung der Otto-Friedrich-Universität dagegen ist alles andere als historisch – eine hochmoderne IT-Infrastruktur erleichtert den Studierenden das bürokratische Allerlei, entlastet die Verwaltung und kommt der persönlichen Betreuung zugute. Für den Studienort Bamberg sprechen aber noch mehr Argumente: Mehrfach ausgezeichnet

wurde die Universität für ihre Familienfreundlichkeit, die internationale Vernetzung, gute Betreuung und die gute Bibliothek! Außerdem studieren Sie bei uns so flexibel wie möglich: Die Universität Bamberg bietet die Möglichkeit, fast alle Studiengänge in Teilzeit zu studieren oder ein Modulstudium zu absolvieren.

Und für Bamberg spricht natürlich auch das Studienangebot der Otto-Friedrich-Universität: Es umfasst derzeit 28 Bachelor- und 59 Masterstudiengänge, außerdem ist Bamberg bekannt für eine exzellente Lehramtsausbildung – von der Grundschule bis zum Gymnasium.

Steckbrief

Universität Bamberg



Gegründet: 1647

Studierende: rund 13.000

Fakultäten:

- Geistes- und Kulturwissenschaften (GuK)
- Sozial- und Wirtschaftswissenschaften (SoWi)
- Humanwissenschaften (HuWi)
- Wirtschaftsinformatik und Angewandte Informatik (WIAI)



Masterangebot

59 Masterstudiengänge, davon zwei in Kooperation mit der Hochschule Coburg; Double Degree Programmes in Politikwissenschaft und Soziologie, BWL und VWL sowie in Philosophie; Joint Degrees in English and American Studies und Deutscher Philologie des Mittelalters und der Frühen Neuzeit; ca. 350 Partner-Universitäten in mehr als 60 Ländern



Kontaktiere die Studienberatung:
studienberatung@uni-bamberg.de

Studieren in Bayreuth

Auf dem Campus der Universität Bayreuth begegnen sich Menschen und Ideen, hier ist das akademische Leben bunt und persönlicher als in großen Massenuniversitäten. Forschung auf Spitzenniveau, Lehre nach modernsten Methoden, Internationalität und Diversität, Sprungbrett in eine erfolgreiche Karriere – für all das steht die Universität Bayreuth.

Klasse statt Masse

Wie groß muss eine Universität eigentlich sein, um optimale Bedingungen für Forschung und Lehre zu schaffen? Als junge Campus-Universität mittlerer Größe stellen wir höchste Qualitätsanforderungen und setzen mit unseren sieben Fakultäten Schwerpunkte, durch die das Bayreuther Profil national und international heraussticht. Wir freuen uns regelmäßig über herausragende Ranking-Ergebnisse, Preise und Auszeichnungen für wissenschaftlichen Leistungen. Die starken Fachdisziplinen unserer Fakultäten und Profildfelder bündeln die Kompetenzen der Universität und erzeugen Synergien mit großer Innovationskraft. Ideale Voraussetzungen, um in Lehre und Forschung zu den Besten zu gehören.

Denken ohne Grenzen

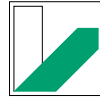
Der Bayreuther Campus mit seinen Forschungseinrichtungen und Instituten ist längst zu einem internationalen Anziehungspunkt für Wissenschaft und Lehre geworden. Im aktuellen CHE Ranking erzielen die Fächer Anglistik, Germanistik und Biotechnologie an der Universität Bayreuth Spitzenplatzierungen für die internationale Ausrichtung. Einer der Gründe für das gute Abschneiden ist die enge Vernetzung mit Partnerhochschulen



weltweit: die Universität Bayreuth pflegt über 150 Partnerschaften zu ausländischen Universitäten und unsere fremdsprachigen Programme bieten Ihnen die Möglichkeit, z.B. auf Englisch zu studieren.

In Bayreuth werden auch Sie Ihren Master finden

Unsere Masterprogramme sind durch den interdisziplinären Ansatz des Bayreuther Modells und die innovativen Kooperationen vieler Fachbereiche geprägt. Neben dem breiten und interdisziplinär ausgerichteten Lehrangebot, der Betreuung während des Studiums und dem ausgeprägten Bezug zur beruflichen Praxis, loben Bayreuther Studierende besonders die Freiräume zur individuellen Gestaltung ihres Studiums. Und: Unsere Studierende schätzen das gute soziale Klima und fühlen sich wohl auf dem großzügigen und dynamischen Campus. Freuen Sie sich auf kurze Wege, flache Hierarchien, ein grünes Campusgelände, moderne Gebäude mit Top-Ausstattung und auf eine schnelle und direkte Kommunikation. Überzeugen Sie sich selbst!



UNIVERSITÄT
BAYREUTH

Masterangebot

Die Uni Bayreuth bietet Ihnen 55 Masterstudiengänge, davon 15 auf Englisch und 10 Double Degree Programmes in Kooperation mit Universitäten weltweit. Eine detaillierte Übersicht finden Sie unter: uni-bayreuth.de/de/studium/masterstudium

Steckbrief

Gegründet: 1975

Studierende: rund 13.500

Fakultäten:

- Fakultät für Mathematik, Physik und Informatik
- Fakultät für Biologie, Chemie und Geowissenschaften
- Rechts- und Wirtschaftswissenschaftliche Fakultät
- Sprach- und Literaturwissenschaftliche Fakultät
- Kulturwissenschaftliche Fakultät
- Fakultät für Ingenieurwissenschaften
- Fakultät für Lebenswissenschaften: Lebensmittel, Ernährung und Gesundheit (Standort Kulmbach)



Kontaktiere die Studienberatung:
studienberatung@uni-bayreuth.de



Studieren in Coburg

Entsprechend dem Hochschulprofil sind die Masterstudiengänge der Hochschule Coburg stark anwendungsorientiert. Interessierte Studierende haben zudem die Möglichkeit, in aktuellen Forschungsprojekten mitzuarbeiten. Etliche Masterstudiengänge sind nach dem Mentorenprinzip organisiert. D.h., den Studierenden steht ein/e Dozent*in als Coach*in oder Mentor*in zur Seite. Alle Professor*innen der Hochschule verfügen über Praxiserfahrung außerhalb des Hochschulbereichs.

Die Studierenden können ihre Module so wählen, dass sie sich in ihrem Masterstudium entweder stärker spezialisieren oder sich bewusst fachlich breit aufstellen. Dabei stehen den Studierenden interessante und zukunftssträchtige Fächer zur Auswahl, die immer wieder ergänzt werden. Studiert wird in kleinen Gruppen mit gutem Kontakt zu den Professor*innen. Häufig lässt sich das Masterstudium so organisieren, dass es in Teilzeit absolviert werden kann. Allerdings verlängert sich dadurch i.d.R. die Studiendauer.

Zahlreiche Masterstudiengänge sind interdisziplinär ausgelegt. So steht beispielsweise der Masterstudiengang ZukunftsDesign allen Interessenten mit erstem Hochschulabschluss offen, unabhängig von der Profession. In den anderen Bereichen wird über Fächergrenzen hinweg zusammengearbeitet, wie beispielsweise in der Informatik und der Betriebswirtschaft, aber auch in den Ingenieur- und Naturwissenschaften.

Die Masterarbeit am Ende des Studiums wird häufig in Kooperation mit einem Unternehmen oder einer Organisation aus der Praxis erstellt, was den Absolvent*innen den Einstieg in die Praxis erleichtert.

Steckbrief

Gegründet: 1814

Standort: Coburg

Lernorte: Coburg, Kronach

Studierende: rund 5.500

Fachrichtungen: Angewandte Naturwissenschaften, Bauen und Design, Wirtschaftswissenschaften, Elektrotechnik und Informatik, Maschinenbau und Automobiltechnik sowie Soziale Arbeit und Gesundheit



Masterangebot

17 Masterstudiengänge, davon 3 berufsbegleitende, 2 internationale und 1 interdisziplinären Master sowie 2 Masterstudiengänge in Kooperation mit der Universität Bamberg

Kontaktiere die Studienberatung:
studienberatung@hs-coburg.de

Studieren in Hof

Praxisorientierung, Internationalisierung und intelligente Ressourcennutzung stehen im Fokus von Lehre und Forschung an der Hochschule Hof. Im Bereich Internationalisierung legt die Hochschule einen weiteren Schwerpunkt auf Indien, im Hinblick auf das Thema intelligente Ressourcennutzung stehen Wasser- und Energieeffizienz im Vordergrund. Das breitgefächerte und interdisziplinäre Studienangebot reicht von Wirtschaft und Wirtschaftsrecht bis hin zu Informatik und Ingenieurwissenschaften. Der Campus Münchberg bietet durch eng mit der Wirtschaft verzahnte Textil- und Designstudiengänge eine in Deutschland einmalige Ausbildung. Auch die hochfränkischen Unternehmen profitieren durch die Einrichtung von Kompetenzzentren und Instituten an der Hochschule. Die Schwerpunkte der vier

Forschungsinstitute liegen auf den Bereichen Informationssysteme, Materialwissenschaften, Wasser- und Energiemanagement sowie Biopolymere. Am Institut für Weiterbildung finden berufstätige Fach- und Führungskräfte nationale als auch internationale Weiterbildungsangebote auf Hochschulniveau; das Programm des ifw beinhaltet dabei berufsbegleitende Bachelor- und Masterstudiengänge, Zertifikatslehrgänge, akademische Weiterbildungskurse und Seminare. Das an die Hochschule Hof angegliederte Bayerisch-Indische Zentrum für Wirtschaft und Hochschulen BayIND koordiniert und fördert die Zusammenarbeit zwischen Bayern und Indien. Studierende mit StartUp- oder Gründungsinteresse werden beraten und gefördert durch das Digitale Gründerzentrum Einstein1 am Campus der Hochschule.





Steckbrief



Gegründet: 1994

Standorte: Campus Hof und
Campus Münchberg

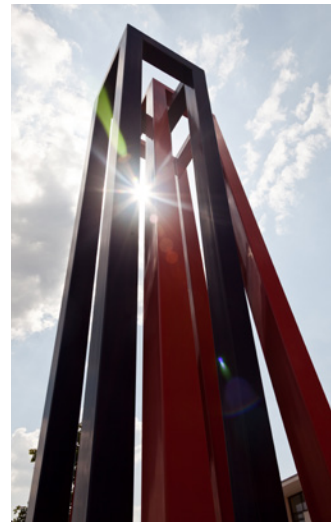
Studierende: rund 3.500

Fachrichtungen: Wirtschaftswissenschaften,
Ingenieurwissenschaften, Informatik

Masterangebot

17 Masterstudiengänge in den 3 Fachrichtungen sowie am Institut für Weiterbildung der Hochschule Hof (ifw) (berufsbegleitend oder Vollzeit)

Kontaktiere die Studienberatung:
studienberatung@hof-university.de



Kooperation als Kernaufgabe: Die TechnologieAllianzOberfranken

Kooperation statt Konkurrenz: Die vier Hochschulen Oberfrankens, also die beiden Universitäten Bamberg und Bayreuth sowie die Hochschulen für angewandte Wissenschaften Coburg und Hof, arbeiten unter dem Dach der „TechnologieAllianzOberfranken“ (TAO) zusammen. Neben den Hochschulen profitieren von diesem Zusammenschluss Studierende, Wirtschaft und Industrie – und dadurch die ganze Region.

Oberfranken hat hervorragende Voraussetzungen: Die Möglichkeiten für Kooperationen sind wegen der Vielzahl an Forschungsschwerpunkten von Hochschulen und Universitäten enorm. Eine der Kernaufgaben von TAO ist daher die Anbahnung von Kooperationen und die Vermittlung zur Nutzung der vorhandenen Infrastruktur von Universitäten und Forschungseinrichtungen durch die regionale Wirtschaft.

Qualitativ hochwertige Forschung ist ein wesentlicher Baustein für die Attraktivität von Universitäten und Hochschulen. Davon können die Unternehmen in Oberfranken extrem profitieren. Denn: Kooperationen mit der Wirtschaft unterstützen und sichern die Innovationsfähigkeit der einheimischen Unternehmen. Häufig erfordert der Innovationsbedarf einfach- und hochschulübergreifendes Kompetenzteam, da ein interdisziplinärer Ansatz notwendig ist, um in gemeinsamer Arbeit brauchbare Lösungen zu entwickeln. Auch das kann TAO organisieren.

Für Wissenschaftler*innen entstehen durch Vernetzung und gemeinsame Projekte von verschiedenen Professuren neue Forschungsansätze. So forschen beispielsweise im gemeinsamen Graduiertenkolleg Doktorandinnen und Doktoranden von allen vier TAO-Standorten zum Thema „Energieautarke Gebäude“. Dabei arbeiten Ingenieur*innen, Informatiker*innen und auch Geisteswissenschaftler*innen zusammen. Neben „Energie“ gehört „Mobilität“ zu den Themen von TAO. Als Ansatzpunkte für die hochschulübergreifende Kooperation dienen die Querschnittstechnologien Werkstoffe, Informationstechnologie/Sensorik sowie Mensch und Technik.



TAO
TechnologieAllianzOberfranken

Studien- verzeichnis



Sozialwissenschaften	S. 14
Wirtschaftswissenschaften	S. 16
Kultur-, Geschichts- und Geowissenschaften	S. 22
Sprache, Literatur, Kultur	S. 24
Angewandten Informatik, Scientific Computing und Mathematik	S. 28
Bildung, Pädagogik, Psychologie	S. 34
Religion, Ethik, Philosophie	S. 36
Naturwissenschaften	S. 38
Ingenieurwissenschaften	S. 40
Sport-, Gesundheits- und Lebensmittelwissenschaften	S. 44
Bauen, Denkmalpflege und Design	S. 46



SOZIALWISSENSCHAFTEN

GESELLSCHAFT KENNEN UND ERFORSCHEN

Wie funktioniert eine Gesellschaft und wird sie durch Kultur, Politik und Wirtschaft beeinflusst? Die sozialwissenschaftlichen Fächer Politikwissenschaft und Soziologie erforschen das menschliche Zusammenleben. Arbeiten Sie mit an der Gesellschaft von morgen!

Politikwissenschaft

Abschluss: M.A.

Start: WS/SoSe

Besonderheiten:

- Double Degree
- Kooperationen mit der University of Macedonia, Griechenland und der University of Essex, UK

Soziologie

Abschluss: M.A.

Start: WS/SoSe

Soziologie

Abschluss: M.A.

Start: WS

Survey-Statistik

Abschluss: M.Sc.

Start: WS/SoSe

WIRTSCHAFTSWISSENSCHAFTEN

GELD UND GÜTER TREIBEN DIE WELT AN

Money makes the world go round – stimmt! Während sich die BWL dem unternehmerischen Handeln eines einzelnen Betriebes widmet, sucht die VWL nach der ökonomischen Erklärung menschlichen Handelns in gesamtwirtschaftlicher Perspektive. So oder so: Die Auseinandersetzung mit ökonomischen Zusammenhängen ist spannend, vielfältig und international!

Betriebswirtschaft

Abschluss: M.A.

Start: WS/SoSe

Besonderheiten:

- Double Degree
- Kooperation mit der University of the Sunshine Coast, Australien

Betriebswirtschaft, berufsbegleitend

Abschluss: MBA

Start: WS/SoSe

Besonderheiten:

- weiterbildend, daher gebührenpflichtig

Betriebswirtschaftslehre

Abschluss: M.Sc.

Start: WS/SoSe

Besonderheiten:

- Double Degree
- Kooperationen mit der Sup de Co Montpellier, der IAE Lyon, der Università degli studi di Pavia und der Wirtschaftsuniversität Prag

Betriebswirtschaftslehre

Abschluss: M.Sc.

Start: WS/SoSe

Besonderheiten:

- Deutsch und Englisch
- Vielzahl internationaler Partnerschaften
- Wirtschaftsprüfer-Option, Entrepreneurship-Zertifikat

Compliance, IT und Datenschutz

Abschluss: MBA/LL.M.

Start: WS/SoSe

Besonderheiten:

- TZ- Studiengang des IfW

Economics

Abschluss: M.Sc.

Start: WS/SoSe

Besonderheiten:

- Deutsch und Englisch

European Economic Studies

Abschluss: M.Sc.

Start: WS/SoSe

Besonderheiten:

- Double Degree
- Kooperationen mit der Corvinus Universität Budapest, der Universität Urbino „Carlo Bo“ und der Economics Faculty der Universität Tirana

Finance & Accounting

Abschluss: M.Sc.

Start: WS/SoSe

Besonderheiten:

- Double Degree
- Kooperation mit der Wirtschaftsuniversität Prag

Financial Management

Abschluss: MBA

Start: WS

Besonderheiten:

- Unterrichtssprache Englisch
- Double Degree
- Kooperation mit der University of the Sunshine Coast, Australien
- weiterbildend, daher gebührenpflichtig

General Management

Abschluss: MBA

Start: WS/SoSe

Besonderheiten:

- Unterrichtssprache Englisch
- Studiengang des IfW, gebührenpflichtig

Gesundheitsökonomie

Abschluss: M.Sc.

Start: WS/SoSe

Global Management

Abschluss: M.A.

Start: WS/SoSe

Besonderheiten:

- Unterrichtssprache Englisch

Health Care Management

Abschluss: MBA

Start: WS

Besonderheiten:

- berufsbegleitend an der CampusAkademie
- gebührenpflichtig

History & Economics

Abschluss: M.A.

Start: WS

Besonderheiten:

- Unterrichtssprache Englisch

International Information Systems Management

Abschluss: M.Sc.

Start: WS/SoSe

Internationale Betriebswirtschaftslehre

Abschluss: M.Sc.

Start: WS/SoSe

Internationale Wirtschaft und Governance

Abschluss: M.A.

Start: WS/SoSe

Besonderheiten:

- Deutsch und Englisch

LL.M. für ausländische Juristen

Abschluss: LL.M.

Start: WS/SoSe

Logistik

Abschluss: M.Sc.

Start: WS/SoSe

Marketing Management

Abschluss: M.Sc.

Start: WS/SoSe

Marketing & Sales Management

Abschluss: MBA

Start: WS/SoSe

Besonderheiten:

- berufsbegleitend an der CampusAkademie
- gebührenpflichtig

Operational Excellence

Abschluss: MBA and Eng.

Start: WS/SoSe

Besonderheiten:

- Unterrichtssprache Englisch
- Studiengang des IfW, gebührenpflichtig

Personal und Arbeit

Abschluss: LL.M./M.A.

Start: WS/SoSe



Highlight

Sportökonomie

Abschluss: M.Sc.

Start: WS/SoSe

Der Masterstudiengang Sportökonomie an der Universität Bayreuth vermittelt wissenschaftliche Kompetenzen und Qualifikationen, die die Studierenden sowohl für eine wissenschaftliche Karriere als auch für Führungspositionen in unterschiedlichsten Unternehmen und Organisationen vorbereiten. Er qualifiziert weiterführend zur Promotion und bietet den Studierenden andererseits attraktive Möglichkeiten zur beruflichen Weiterentwicklung durch Spezialisierung in den integrierten Fachrichtungen Sportwissenschaft, Betriebswirtschaftslehre und Rechtswissenschaft, aber auch in sportökonomischen Schnittstellenbereichen.

Mehr Infos:

www.uni-bayreuth.de/de/studium/masterstudium/sportoekonomie

Philosophy & Economics

Abschluss: M.A.

Start: WS

Besonderheiten:

- Unterrichtssprache Englisch

Projektmanagement

Abschluss: M.A.

Start: WS/SoSe

Sportrecht

Abschluss: LL.M.

Start: WS

Besonderheiten:

- berufsbegleitend an der CampusAkademie
- gebührenpflichtig

Highlights



Wirtschaftspädagogik/ Wirtschaftsinformatik (WiPäd/Wi)

Abschluss: M.Sc.

Start: WS/SoSe

Der Masterstudiengang Wirtschaftspädagogik/Wi mit bundesweitem Alleinstellungscharakter antwortet auf den hohen Bedarf an Lehrkräften für berufsbildende Schulen mit Schwerpunkt-kompetenz im Fach Informatik. Der Abschluss in Wirtschaftspädagogik/Wi wird in Bayern dem ersten Staatsexamen für das Lehramt an berufsbildenden Schulen gleichgesetzt und berechtigt Sie zum Eintritt in das Referendariat. Durch Ihre besondere interdisziplinäre Kompetenz sind Sie zugleich perfekt vorbereitet auf berufliche Tätigkeiten in Wirtschaft und Verwaltung, kaufmännischen Schulen sowie außerschulischen und überbetrieblichen Bildungseinrichtungen.

Mehr Infos: www.uni-bamberg.de/ma-wipaed-wi

Virtueller Weiterbildungsstudiengang Wirtschaftsinformatik

Abschluss: M.Sc.

Start: WS/SoSe

Besonderheiten:

- berufsbegleitender Master, der gemeinsam von den Universitäten Bamberg und Duisburg-Essen als Fernstudium angeboten wird
- gebührenpflichtig

Wirtschaftsingenieurwesen

Abschluss: M.Sc.

Start: WS/SoSe

Wirtschaftspädagogik

Abschluss: M.Sc.

Start: WS/SoSe

ZukunftsDesign

Abschluss: M.A.

Start: WS/SoSe

In dem Masterstudiengang ZukunftsDesign der Hochschule Coburg geht es nicht um Design im eigentlichen Sinn – also die Gestaltung von Produkten. Sondern um die Gestaltung der Zukunft. Unsere moderne Arbeitswelt ist geprägt von Disruption: Bewährte Produkte, Dienstleistungen und ganze Geschäftsmodelle werden in Frage gestellt. Und die Unternehmen suchen händierend neue Mitarbeiter*innen, die wissen, wie man Innovationsprozesse in der Praxis in Gang setzt und über Abteilungsgrenzen hinweg arbeitet.

Der Studiengang ZukunftsDesign macht Sie fit für den Arbeitsmarkt der Zukunft. Hier arbeiten Sie gemeinsam mit Studierenden aus anderen Fachgebieten an konkreten Zukunftsprojekten aus der Praxis. Sie haben die Chance, gemeinsam mit Ingenieuren, Betriebswirtinnen, Sozialpädagogen und Designerinnen um die besten Ideen zu ringen.

Spannend ist auch das Lehrkonzept. Die Studierenden erleben ihre Professor*innen als Coaches, die bedarfsorientiert für den theoretischen Input und eine dynamische Lernatmosphäre sorgen. Studieninteressenten sollte idealerweise erste Berufserfahrungen mitbringen.

Mehr Infos: www.hs-coburg.de/zukunftsdesign





**KULTUR-, GESCHICHTS-
UND GEOWISSENSCHAFTEN**

WOHER WIR KOMMEN

Geschichte ist langweilig und von gestern? Nein! Mit Hilfe von Quellen jeglicher Art – seien es frühe Schriftstücke, Kunst- und Gebrauchsgegenstände oder ausgegrabene Kulturen – wird die Vergangenheit lebendig und zeigt sich als alles übergreifender Prozess, der wichtige Fragen beantworten kann: Welche sozialen, politischen, wirtschaftlichen und kulturellen Zusammenhänge haben unsere Gesellschaft zu dem werden lassen, was sie heute ist?

Archäologie der Römischen Provinzen

Abschluss: M.A.

Start: WS/SoSe

Archäologie des Mittelalters und der Neuzeit

Abschluss: M.A.

Start: WS/SoSe

Development Studies

Abschluss: M.A.

Start: WS

Besonderheiten:

- Deutsch und Englisch
- Option: Double Degree in Geographie
- Kooperation mit der Universität Bordeaux Montaigne

Europäische Ethnologie

Abschluss: M.A.

Start: WS/SoSe

Geschichte

Abschluss: M.A.

Start: WS/SoSe

Geschichte – History – Histoire

Abschluss: M.A.

Start: WS/SoSe

Besonderheiten:

- Deutsch, Englisch und Französisch

Geschichte in Wissenschaft und Praxis

Abschluss: M.A.

Start: WS/SoSe

Besonderheiten:

- Kooperation mit Bamberg: IFLG

Global History

Abschluss: M.A.

Start: WS

Besonderheiten:

- Englisch

Historische Geographie

Abschluss: M.A.

Start: WS/SoSe

History & Economics

Abschluss: M.A.

Start: WS

Besonderheiten:

- Unterrichtssprache Englisch

Humangeographie

Abschluss: M.Sc.

Start: WS

Interdisziplinäre Mittelalterstudien

Abschluss: M.A.

Start: WS/SoSe

Islamische Kunstgeschichte und Archäologie

Abschluss: M.A.

Start: WS/SoSe

Kultur und Gesellschaft Afrikas

Abschluss: M.A.

Start: WS

Besonderheiten:

- Deutsch und Englisch

Kultur- und Sozialanthropologie

Abschluss: M.A.

Start: WS/SoSe

Kunstgeschichte

Abschluss: M.A.

Start: WS/SoSe

Ur- und frühgeschichtliche Archäologie

Abschluss: M.A.

Start: WS/SoSe



SPRACHE, LITERATUR UND KULTUR

DIE WELT ALS TEXT

Die Welt ist groß und das kulturelle Erbe der Menschheit grenzenlos. Wer sich hier auskennen will, kommt nicht umhin, sich mit der Kultur und Literatur verschiedener Länder zu beschäftigen und Sprachen zu studieren.

African Verbal and Visual Arts

Abschluss: M.A.

Start: WS

Besonderheiten:

- Unterrichtssprache Englisch

Arabistik

Abschluss: M.A.

Start: WS/SoSe

Deutsche Sprachwissenschaft

Abschluss: M.A.

Start: WS/SoSe

English and American Studies

Abschluss: M.A.

Start: WS/SoSe

Besonderheiten:

- Unterrichtssprache Englisch
- Optional: Joint Program
- Kooperationen mit der Karl-Franzens-Universität Graz, der Université Paris Diderot, der Ca' Foscari University, Venice, dem City College of the City University New York, der University of Pécs, Hungary und den neuen Partnerhochschulen Jagiellonian University in Krakow, Autonomous University of Barcelona

Études Francophones

Abschluss: M.A.

Start: WS/SoSe

Besonderheiten:

- Unterrichtssprache Französisch

General Linguistics

Abschluss: M.A.

Start: WS/SoSe

Besonderheiten:

- Unterrichtssprache Englisch

Germanistik

Abschluss: M.A.

Start: WS/SoSe

Intercultural Anglophone Studies

Abschluss: M.A.

Start: WS/SoSe

Besonderheiten:

- Double Degree
- Kooperationen mit der Shanghai International Studies University, der Moscow City University, der Moscow State Linguistic University und der Fu Jen Catholic University

Interkulturelle Germanistik

Abschluss: M.A.

Start: WS/SoSe

Besonderheiten:

- Double Degree
- Kooperationen mit der University of Utrecht, der Moscow City University, der Moscow State Linguistic University und der Jan Evangelista Purkyně University Usti nad Labem

Iranistik: Sprache, Geschichte, Kultur

Abschluss: M.A.

Start: WS/SoSe

Islamwissenschaft

Abschluss: M.A.

Start: WS/SoSe

Joint Master's Degree Deutsche Philologie des Mittelalters und der frühen Neuzeit

Abschluss: M.A.

Start: WS/SoSe

Besonderheiten:

- Joint Degree
- Kooperation mit der Karl-Franzens-Universität Graz

Klassische Philologie

Abschluss: M.A.

Start: WS/SoSe

Kommunikationswissenschaft

Abschluss: M.A.

Start: WS/SoSe

Kulturwissenschaften des Vorderen Orients

Abschluss: M.A.

Start: WS/SoSe

Besonderheiten:

- Elite-Masterstudiengang
- Kooperation mit der Friedrich-Alexander-Universität Erlangen-Nürnberg

Literatur im kulturellen Kontext

Abschluss: M.A.

Start: WS/SoSe

Literatur und Medien

Abschluss: M.A.

Start: WS/SoSe

Literatur und Medien

Abschluss: M.A.

Start: WS/SoSe

Musik und Performance

Abschluss: M.A.

Start: WS

Neuere deutsche Literatur: Geschichte – Gegenwart – Vermittlung

Abschluss: M.A.

Start: WS/SoSe

Oper und Performance

Abschluss: M.A.

Start: WS

Romanistik

Abschluss: M.A.

Start: WS/SoSe

Slavistik

Abschluss: M.A.

Start: WS/SoSe

Sprache – Interaktion – Kultur

Abschluss: M.A.

Start: WS/SoSe

Besonderheiten:

- Deutsch und Englisch, fakultativ Französisch
- Double Degree
- Teilnahme beim „Eurocampus“ sowie ein Doppelabschluss in Kooperation mit Moskauer Universitäten möglich
- Kooperation mit der Moscow State Linguistic University

Turkologie

Abschluss: M.A.

Start: WS/SoSe



Highlight

Medienkultur- und Medienwirtschaft

Abschluss: M.A.

Start: WS

Der Master Medienkultur und Medienwirtschaft verbindet auf innovative Weise Medien-, Geschichts-, Rechts-, Wirtschaftswissenschaft sowie Informatik. Mit dieser transdisziplinären Vernetzung trägt der Studiengang der ständig wachsenden Bedeutung der Medien im gesellschaftlichen Umfeld Rechnung und deckt unterschiedliche medienbezogene Themenfelder ab. Der Fokus liegt dabei auf den audiovisuellen und digitalen Medien, wobei sich das breitgefächerte Programm von der Erfindung des Buchdrucks bis zu aktuellen Entwicklungen der globalen Medienlandschaft erstreckt.

Mehr Infos:

www.uni-bayreuth.de/de/studium/masterstudium/mekuwi



ANGEWANDTE INFORMATIK, SCIENTIFIC
COMPUTING UND MATHEMATIK

DIGITALE ZUKUNFT GESTALTEN

Informationstechnologie ist zu einem integralen Bestandteil des beruflichen und privaten Lebens geworden. Ein Studium der Informatik bietet die Gelegenheit, den damit einhergehenden Wandel zu erforschen und zu gestalten – sei es mit technologischem Schwerpunkt oder mit konkretem Anwendungsbezug.

Angewandte Informatik

Abschluss: M.Sc.

Start: WS/SoSe

Angewandte Informatik

Abschluss: M.Sc.

Start: WS/SoSe

Applied Research in Computer Science

Abschluss: M.Sc.

Start: WS/SoSe

Besonderheiten:

- Unterrichtssprache Englisch

Compliance, IT und Datenschutz

Abschluss: MBA/LL.M.

Start: WS/SoSe

Besonderheiten:

- TZ- Studiengang des IfW

Computer Science

Abschluss: M.Sc.

Start: WS/SoSe

Besonderheiten:

- Unterrichtssprache Englisch

Digitale Denkmaltechnologien

Abschluss: M.A.

Start: WS

Besonderheiten:

- Gemeinsamer Studiengang der Universität Bamberg und der Hochschule Coburg

Informatik

Abschluss: M.Sc.

Start: WS/SoSe

Besonderheiten:

- Schwerpunkte: Data Science, Cyber-physische Systeme, Software-techniken, Visualistik und Analytik

Informatik

Abschluss: M.Sc.

Start: WS/SoSe

Informatik

Abschluss: M.Sc.

Start: WS/SoSe

Besonderheiten:

- Besondere Schwerpunkte sind die Themen Cyber-Security, Usability und User Experience, Data Engineering sowie Softwarearchitektur.

International Information Systems Management

Abschluss: M.Sc.

Start: WS/SoSe

Mathematik

Abschluss: M.Sc.

Start: WS/SoSe

Physik

Abschluss: M.Sc.

Start: WS/SoSe

Highlights

Computerspielwissenschaften

Abschluss: M.A. / M.Sc.

Start: WS

Computerspiele sind aus unserer kulturellen Landschaft nicht mehr wegzudenken: Die Games-Industrie bildet einen zentralen Bestandteil der Kultur- und Kreativwirtschaft in Deutschland. In enger Verknüpfung von theoretischem und praktischem Arbeiten vermittelt Ihnen der Masterstudiengang Computerspielwissenschaften an der Universität Bayreuth medienwissenschaftliche und informatische Konzepte und Methoden, um Computerspiele sowohl in ihrer soziokulturellen Bedeutung als auch in ihrer technischen Gemachtheit zu verstehen, sie kritisch einzuordnen und aktiv mitzugestalten.

Mehr Infos: www.uni-bayreuth.de/de/studium/masterstudium/computerspielwissenschaften

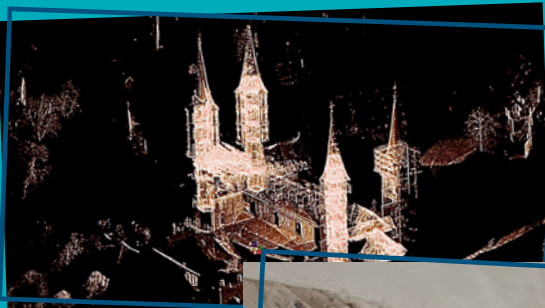
Computing in the Humanities

Abschluss: M.Sc.

Start: WS/SoSe

Der Masterstudiengang Computing in the Humanities richtet sich an Absolventinnen und Absolventen eines geistes-, kultur- oder humanwissenschaftlichen Bachelorstudienganges. Ihre Fachkenntnisse werden um Fachwissen in Informatik und Angewandter Informatik erweitert. So werden Sie dazu befähigt, in interdisziplinären Projekten an der Gestaltung und Entwicklung von Softwaresystemen in verschiedenen Anwendungsfeldern mitzuarbeiten. Dazu bieten sich mehrere Vertiefungsrichtungen an. Sie wählen aus: Kognitive Systeme, Kulturinformatik, Medieninformatik oder Mensch-Computer-Interaktion.

Mehr Infos: www.uni-bamberg.de/ma-cith





Highlight

International Software Systems Science (I-SoSysC)

Abschluss: M.Sc.

Start: WS/SoSe

Komplexe örtlich verteilte und vernetzte Softwaresysteme, bestimmen schon heute die IT-Landschaft der Zukunft. Der Masterstudiengang I-SoSysC vermittelt Ihnen spezielle Kenntnisse und Fertigkeiten für deren Planung, Entwicklung, Implementierung, Analyse und Validierung. Mit diesem Studiengang stellen Sie sich den hohen Anforderungen moderner Softwaresysteme an die Korrektheit, Sicherheit, Robustheit und Effizienz der Software.

Durch zahlreiche Wahlmöglichkeiten sind im Studiengang individuelle Spezialisierungen in folgenden Bereichen möglich: Verteilte und mobile Systeme, Softwareanalyse und Softwareverifikation, Service-orientierte Architekturen oder vernetzte Systeme und Kommunikationsprotokolle.

Unterrichtssprache: Englisch

Mehr Infos: www.uni-bamberg.de/ma-isosysc

Scientific Computing

Abschluss: M.Sc.

Start: WS/SoSe

Besonderheiten:

- Unterrichtssprache Englisch
- Studienangebot innerhalb des Elitenetzwerks Bayern

Software Engineering for Industrial Applications

Abschluss: M.Sc.

Start: WS/SoSe

Besonderheiten:

- Unterrichtssprache Englisch
- Studiengang des IfW

Technomathematik

Abschluss: M.Sc.

Start: WS/SoSe

Wirtschaftsinformatik


Abschluss: M.Sc.

Start: WS/SoSe

Wirtschaftsmathematik

Abschluss: M.Sc.

Start: WS/SoSe



**BILDUNG, (SOZIAL-)PÄDAGOGIK UND
PSYCHOLOGIE**

DER MENSCH IM MITTELPUNKT

Vom Kindergarten bis ins hohe Alter: Die Arbeit mit Menschen ist immer eine Bereicherung. Sie bringt aber auch große Verantwortung mit sich. Und sie bietet Raum zum Mitgestalten unserer Gesellschaft.

Berufliche Bildung / Sozialpädagogik

Abschluss: M.Ed.

Start: WS/SoSe

Empirische Bildungsforschung

Abschluss: M.Sc.

Start: WS

Erwachsenenbildung / Weiterbildung

Abschluss: M.A.

Start: WS/SoSe

Erziehungs- und Bildungswissenschaft

Abschluss: M.A.

Start: WS/SoSe

Klinische Sozialarbeit, berufsbegleitend

Abschluss: M.A.

Start: SoSe

Besonderheiten:

- weiterbildend, daher gebührenpflichtig

Psychologie

Abschluss: M.Sc.

Start: WS/SoSe

Soziale Arbeit

Abschluss: M.A.

Start: SoSe

Besonderheiten:

- Schwerpunkte: Sozialmanagement, Klinische Sozialarbeit, Wirtschaftssozialarbeit

RELIGION, ETHIK, PHILOSOPHIE

DIE WELT UND IHRE WERTE

Welche Werte und Grundsätze bieten Orientierung in der Welt? Diese Frage steht im Mittelpunkt der Studiengänge in diesem Themenstrauß. Die Perspektiven und die Antworten sind dabei jedoch ganz unterschiedliche: Die Philosophie widmet sich dem Menschen, beleuchtet sein Denken und hinterfragt sein Handeln. Die Vielfalt der Religionen in Vergangenheit und Gegenwart interessiert die Religionswissenschaft. Theologische Studiengänge erkunden hingegen wissenschaftlich die unterschiedlichen Glaubenslehren und legen diese aus.

Ethik im öffentlichen Raum

Abschluss: M.A.

Start: WS/SoSe

Interreligiöse Studien

Abschluss: M.A.

Start: WS/SoSe

Öffentliche Theologie

Abschluss: M.A.

Start: WS/SoSe

Philosophie

Abschluss: M.A.

Start: WS/SoSe

Philosophy & Economics

Abschluss: M.A.

Start: WS

Besonderheiten:

• Unterrichtssprache Englisch

Religion und Bildung

Abschluss: M.A.

Start: WS/SoSe

Religionswissenschaft

Abschluss: M.A.

Start: WS/SoSe

Theologische Studien

Abschluss: M.A.

Start: WS/SoSe

NATURWISSENSCHAFTEN

DER NATUR AUF DER SPUR

Wie funktionieren Lebensgemeinschaften und Ökosysteme? Was erwartet uns angesichts Klimawandel, veränderter Landnutzung und vielfältiger Belastung der Umwelt? Profitieren Sie von internationaler Spitzenforschung in den Bereichen Biodiversität, Ökosysteme und Umweltschutz. Nutzen Sie Ihre Chance auf eine exzellente, praxisnahe und interdisziplinäre Ausbildung.

Bioanalytik

Abschluss: M.Sc.

Start: WS/SoSe

Besonderheiten:

- Teildisziplinen: Mikrobiologie, Biochemie Physikochemie, Pharmazie und Biotechnologie

Biochemie und molekulare Biologie

Abschluss: M.Sc.

Start: WS/SoSe

Besonderheiten:

- Angebotenes Zusatzstudium: „Biological Physics“ (Elitenetzwerk Bayern)

Biodiversität und Ökologie

Abschluss: M.Sc.

Start: WS/SoSe

Environmental Chemistry

Abschluss: M.Sc.

Start: WS

Besonderheiten:

- Unterrichtssprache Englisch

Environmental Geography

Abschluss: M.Sc.

Start: WS

Besonderheiten:

- Unterrichtssprache Englisch

Experimental Geosciences

Abschluss: M.Sc.

Start: WS/SoSe

Besonderheiten:

- Unterrichtssprache Englisch
- Eingebettet in Bayerisches Geoinstitut (Bavarian Research Institute of Experimental Geochemistry and Geophysics, BGI)

Geoökologie – Umweltnaturwissenschaften

Abschluss: M.Sc.

Start: WS/SoSe

Global Change Ecology

Abschluss: M.Sc.

Start: WS

Besonderheiten:

- Unterrichtssprache Englisch
- Studienangebot innerhalb des Elitenetzwerks Bayern

Materialchemie und Katalyse

Abschluss: M.Sc.

Start: WS/SoSe

Molekulare Ökologie

Abschluss: M.Sc.

Start: WS/SoSe

Natur- und Wirkstoffchemie

Abschluss: M.Sc.

Start: WS/SoSe

Polymer Science

Abschluss: M.Sc.

Start: WS/SoSe

Besonderheiten:

- Deutsch und Englisch
- Besonders qualifizierte Studierende erhalten die Möglichkeit, parallel zu Master und Promotion am Elitestudienprogramm „Macromolecular Science“ teilzunehmen

INGENIEURWISSENSCHAFTEN

INGENIEURE, MADE IN OBERFRANKEN

Die Technologiefelder der Zukunft sind Ihr Zuhause? Die Analyse vielschichtiger Sachverhalte, das Erkennen neuartiger Probleme und die Ausarbeitung flexibler Lösungsvorschläge sind genau Ihr Ding? Dann nutzen Sie die starken Studienangebote über viele Disziplinen hinweg und erschließen Sie sich spannende Perspektiven auf dem nationalen und internationalen Arbeitsmarkt.

Analytical Instruments, Measurement and Sensor Technology

Abschluss: M.Eng.

Start: WS

Besonderheiten:

- Unterrichtssprache Englisch
- Kooperation mit der USST, China
- weiterbildend, daher gebührenpflichtig

Automotive und Mechatronik

Abschluss: M.Sc.

Start: WS/SoSe

Biofabrication

Abschluss: M.Sc.

Start: WS/SoSe

Besonderheiten:

- Unterrichtssprache Englisch

Biotechnologie und chemische Verfahrenstechnik

Abschluss: M.Sc.

Start: WS/SoSe

Elektro- und Informationstechnik

Abschluss: M.Eng.

Start: WS/SoSe

Besonderheiten:

- Projektmaster: d.h., die Studierenden beschäftigen sich drei Semester lang mit einem industriellen Projekt

Energietechnik

Abschluss: M.Sc.

Start: WS/SoSe

Entwicklung und Management im Maschinen- und Automobilbau

Abschluss: M.Eng.

Start: WS/SoSe

Maschinenbau

Abschluss: M.Eng.

Start: WS/SoSe

Maschinenbau

Abschluss: M.Eng.

Start: WS/SoSe

Materialwissenschaft und Werkstofftechnik

Abschluss: M.Sc.

Start: WS/SoSe

Operational Excellence

Abschluss: MBA/M.Eng.

Start: WS/SoSe

Besonderheiten:

- Unterrichtssprache Englisch
- Studiengang des IfW, gebührenpflichtig

Simulation und Test

Abschluss: M.Eng.

Start: WS/SoSe

Besonderheiten:

- Schwerpunkte: Numerische Verfahren und Simulationstechniken sowie Test- und Prüftechnik

Sustainable Textiles

Abschluss: M.Eng.

Start: WS/SoSe

Besonderheiten:

- Unterrichtssprache Englisch

Verbundwerkstoffe

Abschluss: M.Eng.

Start: WS/SoSe

Wirtschaftsingenieurwesen

Abschluss: M.Sc.

Start: WS/SoSe

Projektmanagement

Abschluss: M.Eng./M.A.

Start: WS/SoSe

Sie haben bereits einen ingenieurwissenschaftlich oder kaufmännisch ausgerichteten Bachelor absolviert (oder stehen kurz davor) und wünschen sich für Ihre berufliche Zukunft die Arbeit in internationalen, interdisziplinären Teams? Sie sind offen für neue Herausforderungen? Wechselnde Tätigkeitsschwerpunkte und neue Projekte schrecken Sie nicht? Dann ist unser akkreditierter und interdisziplinärer Masterstudiengang Projektmanagement für Sie die perfekte Ausgangsbasis, später global und abwechslungsreich zu arbeiten!

Im Master Projektmanagement lernen Sie zunächst unterschiedliche klassische und agile Projektmanagement-Methoden kennen. Anschließend arbeiten Sie in realen Projekten fachlich geleitet von Professoren mit fundierter Erfahrung. Engagiert und lösungsorientiert strukturieren, planen, und managen Sie so Projekte und lernen die Führung von interdisziplinären Teams. Dabei spielt es weniger eine Rolle, ob es sich um ein Forschungsprojekt, eine Produktentwicklung oder ein Change-Projekt handelt. Im Vordergrund des Studiengangs steht die Vermittlung der allgemeinen Methodenkompetenz für internationale Projektmanager/innen.

Mehr Infos: www.hof-university.de/studieninteressierte/studienangebot/projektmanagement-m-engma





Highlights

Sporttechnologie

Abschluss: M.Sc.

Start: WS/SoSe

Sie sind sportbegeistert und interessieren sich für die Entwicklung innovativer Technologien im Sport? Sie möchten Sportartikel und -geräte entwickeln und streben am Ende Ihrer Ausbildung eine verantwortungsvolle Position in der Sportindustrie an? Dann bietet Ihnen der Master Sporttechnologie an der Universität Bayreuth spannende Perspektiven. Der Studiengang versetzt Sie in die Lage kompetent und kreativ an innovativen Sportkonzepten mitzuarbeiten und fördert durch seine interdisziplinäre Ausrichtung Ihre Fähigkeit, aus neuesten Forschungsergebnissen der Sport- und Ingenieurwissenschaften Sporttechnologien zu entwickeln und diese in der Praxis zu etablieren.

Mehr Infos:

www.uni-bayreuth.de/de/studium/masterstudium/sporttechnologie

**SPORT-, GESUNDHEITS- UND
LEBENSMITTELWISSENSCHAFTEN**

GESUND SEIN, GESUND LEBEN: FIT FÜR DIE ZUKUNFT

Wie können wir in einer alternden Gesellschaft gesundes Leben nachhaltig fördern? Warum sind welche Nahrungsmittel eigentlich gesund? Wie können wir sicherstellen, ausreichend Nahrung nachhaltig und fair zu produzieren? Innovative, meist interdisziplinär ausgerichtete Studiengänge bilden Sie zum Experten aus, um Antworten auf globale Zukunftsfragen zu finden.

Food Quality & Safety

Abschluss: M.Sc.

Start: WS

Besonderheiten:

- am neuen Standort Kulmbach ab WS 20/21
- Unterrichtssprache Englisch

Sportmanagement

Abschluss: MBA

Start: WS/SoSe

Besonderheiten:

- berufsbegleitend an der CampusAkademie
- gebührenpflichtig

Gesundheitsförderung

Abschluss: M.Sc.

Start: WS

Besonderheiten:

- Schwerpunkte: Gesundheit über die Lebensspanne sowie Gesundheitsförderung in Organisationen

Highlight

Lebensmittel- und Gesundheitswissenschaften

Abschluss: M.Sc.

Start: WS

Ernährung und Gesundheit bilden ein geläufiges Begriffspaar. Doch welche Nahrungsmittel sind eigentlich gesund und warum? Welches Regelwerk leitet uns im Spannungsfeld von Sicherheit und Wirtschaftlichkeit, Genuss und Gefährdung, Konsumentenrechten und mangelnder Aufklärung? Mit solchen und ähnlichen Fragen werden Sie sich im Masterstudiengang Lebensmittel- und Gesundheitswissenschaften beschäftigen, der Inhalte aus dem Lebensmittel- und Verbraucherrecht, der Biologie, Ökologie und Biochemie von Nahrungsmitteln, sowie der Gesundheitsökonomie, der Betriebswirtschaft und der Sportwissenschaft vereint.

Mehr Infos: www.uni-bayreuth.de/de/studium/masterstudium/Im_gesundheitswissenschaften/



BAUEN, DENKMALPFLEGE UND DESIGN

NICHT NUR SCHÖNER WOHNEN

Gebaut wird immer, egal ob neu oder im Bestand. Dabei werden Themen wie Energieeffizienz, Denkmalschutz oder barrierefreies Wohnen immer wichtiger. Gestalter sind aber auch in der Industrie gefragt. Denn „Designed in Germany“ ist ein Qualitätsmerkmal.

Denkmalpflege

Abschluss: M.A.

Start: WS

Besonderheiten:

- Gemeinsamer Studiengang der Universität Bamberg und der Hochschule Coburg

Design mit den beiden Schwerpunkten Integrated Design Processes und Interior Architecture & Architectural Design

Abschluss: M.A.

Start: WS

Ressourceneffizientes Planen und Bauen – Bauingenieurwesen

Abschluss: M.Eng.

Start: WS/SoSe

Besonderheiten:

- Schwerpunkte: Konstruktiver Ingenieurbau, Verkehrs-, Wasser- und Umweltplanung



Highlight

Digitale Denkmaltechnologien

Abschluss: M.Sc.

Start: WS

Die digitale Erfassung von Gebäuden und Objekten gehört inzwischen ebenso zum Standard einer denkmalgerechten Grundlagenermittlung wie die dauerhafte Überwachung eines Gebäudezustandes mit intelligenten Sensorsystemen. Der einmalige Masterstudiengang Digitale Denkmaltechnologien bietet Ihnen einen Überblick über die Leistungsfähigkeit und Grenzen aktueller Technologien und eröffnet Ihnen die Möglichkeit, in ausgewählten Bereichen vertiefte Kenntnisse in der Anwendung zu erwerben. In der Baudenkmalpflege, der Museumskunde und dem Kulturgüterschutz werden heute innovative Wege der Digitalisierung beschritten. An der Schnittstelle von Denkmalpflege und Technologie liegt auch Ihre Zukunft!

Mehr Infos: www.uni-bamberg.de/ma-digitale-denkmaltechnologien

TAO

TechnologieAllianzOberfranken

Universität Bamberg



UNIVERSITÄT
BAYREUTH



HOCHSCHULE COBURG

hochschule
hof
University of Applied Sciences

KONTAKT

TAO TechnologieAllianzOberfranken

Dr. Anja Chales de Beaulieu
Leiterin der TAO Geschäftsstelle

Universität Bayreuth
Nürnberger Straße 38
Zapf-Gebäude Haus 1
95448 Bayreuth/Germany
Phone +49 (0)921 554722
info@tao-oberfranken.de

Die Fotos wurden von den vier TAO-Partnerhochschulen
und dem Studentenwerk Würzburg zur Verfügung gestellt.

Stand 2019

www.tao-oberfranken.de