

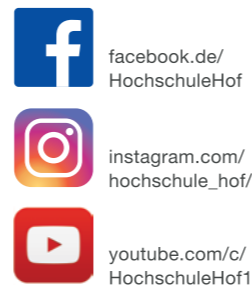
- Branchenübergreifende Allrounder im Management mit hoher interkultureller Kompetenz
- Übernahme von anspruchsvollen Leitungsaufgaben in global operierenden Unternehmen



Studiengangleiter/-fachberater
Prof. Dr. Willi Darr
 +49 9281 409-4140
 willi.darr@hof-university.de



Zentrale Studienberatung
Melanie Fiedler-Zapf
 +49 9281 409-3323
Doreen Rustler
 +49 9281 409-3322
 studienberatung@hof-university.de



facebook.de/
HochschuleHof

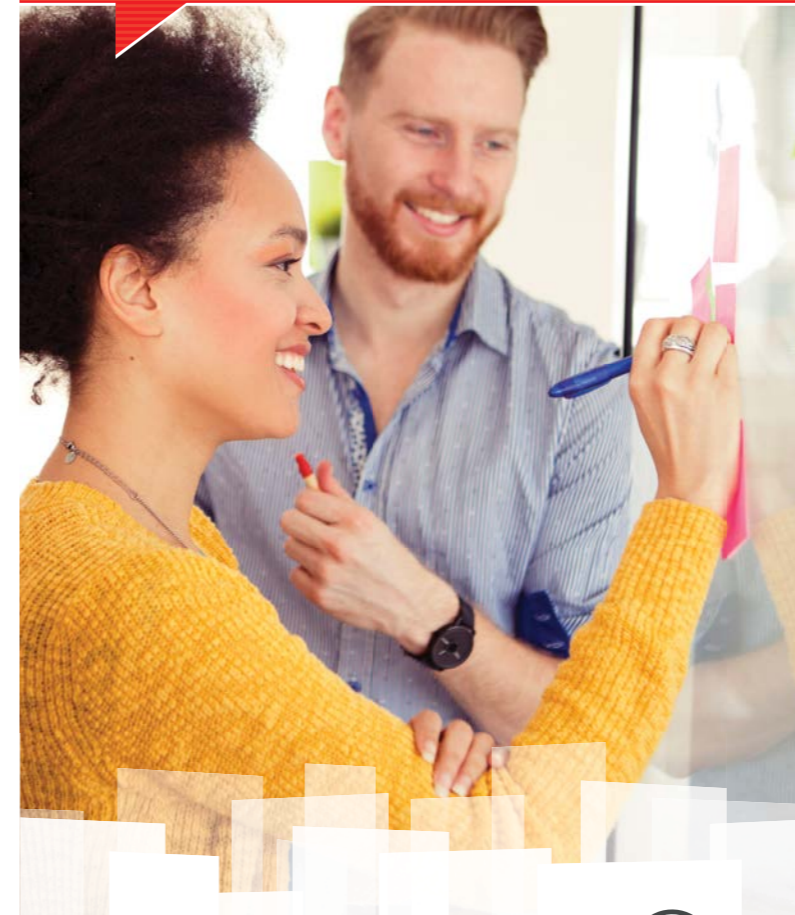
instagram.com/
hochschule_hof/

youtube.com/c/
HochschuleHof1

Hochschule Hof
Campus Hof
 Alfons-Goppel-Platz 1
 95028 Hof/Saale
 +49 9281 409-3000
 mail@hof-university.de
 www.hof-university.de



Global Management (M.A.)



Masterstudiengang
Fakultät Wirtschaftswissenschaften



Die stetig an Einfluss gewinnende Globalisierung birgt für Unternehmen zahlreiche Chancen: Das Erschließen neuer Märkte, die Steigerung des Absatzes oder Kostenreduzierung durch günstigere Beschaffungsbedingungen.

Der Master Global Management setzt die Studienschwerpunkte daher auf genau diese Themenfelder und bereitet Sie weiterführend auf anspruchsvolle Fach- und Führungsaufgaben in internationalen Unternehmen vor. In den englischsprachigen Vorlesungen wird Ihnen ein vertieftes, praxisorientiertes Wissen in allen international relevanten Managementbereichen vermittelt.

Neben diesem Fachwissen sind jedoch auch interkulturelle Kompetenz sowie ein ausgeprägtes Verständnis für den jeweiligen Markt für einen international tätigen Manager entscheidend. Die systemakkreditierte Hochschule Hof bietet Ihnen daher ein umfassendes Netzwerk internationaler Kontakte, die Vermittlung von Auslandserfahrungen, ein optionales Auslandssemester sowie praxiserfahrene Dozenten mit zum Teil langjähriger Führungserfahrung - genau die richtigen Voraussetzungen also für Ihre spätere nationale oder internationale Karriere!

Der Global Management Master hat meine studentische Laufbahn perfekt abgerundet. Durch die praxisorientierten Studieninhalte wurde ich sehr gut auf meine Tätigkeit in einem internationalen Unternehmen vorbereitet. Zudem konnte ich die Möglichkeit des Doppelabschlusses mit einer Partneruniversität nutzen. Die somit erworbenen fachlichen, aber auch sozialen und kulturellen Kompetenzen waren die optimale Basis für einen gelungenen Start ins Berufsleben.



Lisa Riehl
Sales Afrika, Karibik und Osteuropa, BMW AG

Zulassungsvoraussetzungen

- Abgeschlossenes Erststudium an einer staatl. anerkannten Hochschule (Bereiche: Betriebswirtschaft, Internationales Management, Wirtschaftsingenieurwesen, Wirtschaftsinformatik) mit 210 Credits und mindestens der Abschlussnote „gut“ (bei <210 Credits bieten wir entsprechende Zusatzmodule an der Hochschule Hof an)
- Nachweis von guten Englisch-Kenntnissen durch TOEFL-Test (mind. 90 Punkte) oder ein gleichwertiges Sprachzertifikat
- Nachweis von Deutsch-Kenntnissen (mindestens Niveau A1) bei ausländischen Bewerbern
- GMAT für Nicht-EU-Bewerber mit mindestens 600 Punkten

Bewerbungsverfahren

- WS 01.05.-15.07. (Nicht-EU: 15.06.) / SS 15.11.-15.01. (Nicht-EU: 15.12.):
Bewerbungszeitraum; Sie registrieren sich im Bewerbungsportal Primuss und füllen dort das Formular mit Ihren persönlichen Angaben aus. Direkt im Portal senden Sie Ihre Bewerbung inkl. Anlagen an die Hochschule Hof.
- WS Anfang August / SS Anfang Februar:
Sie erhalten Ihren Zulassungsbescheid durch die Hochschule Hof
- WS September / SS März: Online-Einschreibung;
Ihr persönliches Erscheinen ist nicht erforderlich
- WS 01.10. / SS 15.03.: Ihr Studium an der Hochschule Hof beginnt

Studiendauer, Kosten und Abschluss

- 3 Semester, Vollzeitstudium
- Kosten: An der Hochschule Hof fällt nur der Studentenwerksbeitrag (<100€) an
- Optionales Auslandsstudium im 2. Semester
- Kosten Auslandsstudium: Studiengebühren der ausländischen Partnerhochschulen gemäß Vereinbarung – mit einigen Partnerhochschulen ist eine ermäßigte Studiengebühr vereinbart
- Abschluss: Master of Arts (M.A.)
- Promotionsstudium im Anschluss möglich



3

3rd Term

Master thesis in cooperation with internationally operating company abroad

2 + 1

1st + 2nd Term at Hof University

Summer- and Wintersemester:

- Global Sales & Key Account Management
- Global Branding
- Operational Excellence & Innovation Management
- Digital Economics
- Business Process Management
- Economic Framework & Global Governance
- Global Business Strategy
- International Value Chain Management
- Legal Framework for Global Management
- Market Research
- International Human Resources Management
- Finance & Accounting in a Multinational Business